

Rückschlagventile



„Die Genialität einer Konstruktion
liegt in ihrer Einfachheit.
Kompliziert bauen kann jeder.“

(Sergeij P. Koroljow)

	Typ EUROPA® (oder baugleich) Zwischenventil, federbelastet – Messing 240
	Typ Mega 102 A Zwischenventil – Messing..... 240
	Typ RV 600 Rückschlagventil, federbelastet – Edelstahl 241
	Typ M Rückschlagventil – Edelstahl 241
	Typ CK3M Rückschlagventil in Muffenausführung – Edelstahl 241
	DISCO®-Rückschlagventile RK Zwischenflansch-Rückschlagventil..... 242
	DISCO®-Rückschlagventil RK 86 Zwischenflansch-Rückschlagventil – Chrom- / Edelstahl 243
	Typ 802 Zwischenflansch-Rückschlagventil..... 244
	Typ 812 / 812 X Zwischenflansch-Rückschlagventil..... 245
	Typ DCV Platten-Rückschlagventil – Gussbronze / Edelstahl..... 246
	BOA®-R Wartungsfreies Flanschen-Rückschlagventil – Grauguss / Sphäroguss 247
	Typ 418 / 408 Kugel-Rückflussverhinderer – Sphäroguss..... 248
	Typ 508 Kugel-Rückflussverhinderer – Grauguss..... 248
	BOACHEM-RXA® Flanschen-Rückschlagventil – Edelstahl 249

Typ EUROPA® (oder baugleich)



Zwischenventil, federbelastet – Messing

Einbaulage beliebig, für Druckluft, Heiß- und Kaltwasser
Innengewinde

Nennweite: DN10 – DN100, 3/8" – 4"
Druckstufe: Arbeitsdruck siehe Tabelle
Gehäuse: Messing
Klappe: Messing / Edelstahl
Feder: Edelstahl 304 (1.4301)
Dichtung: NBR
Temperatur: max. 100 °C

Nennweite DN	Zoll	Arbeitsdruck [bar]	Bestellschlüssel	Preis
010	3/8"	25	RSV-Europa-010	8,13 €
015	1/2"	25	RSV-Europa-015	8,13 €
020	3/4"	25	RSV-Europa-020	12,20 €
025	1"	25	RSV-Europa-025	16,20 €
032	1 1/4"	18	RSV-Europa-032	26,20 €
040	1 1/2"	18	RSV-Europa-040	32,20 €
050	2"	18	RSV-Europa-050	48,10 €
065	2 1/2"	12	RSV-Europa-065	111,00 €
080	3"	12	RSV-Europa-080	170,00 €
100	4"	12	RSV-Europa-100	278,00 €

Typ Mega 102 A



Zwischenventil – Messing

Einbaulage beliebig, für Hydraulik-, Pneumatik- und Heizungsanlagen, Öffnungsdruck 0,03 bar
Innengewinde

Nennweite: DN10 – DN50, 3/8" – 2"
Druckstufe: Arbeitsdruck siehe Tabelle
Gehäuse: Messing
Klappe / Feder: Edelstahl 304 (1.4301)
Ventilteller: Edelstahl 304 (1.4301)
Dichtung: NBR
Temperatur: max. 110 °C

Nennweite DN	Zoll	Arbeitsdruck [bar]	Bestellschlüssel	Preis
10	3/8"	25	RSV-Mega102A-10	a. A.
15	1/2"	25	RSV-Mega102A-15	6,98 €
20	3/4"	25	RSV-Mega102A-20	9,36 €
25	1"	25	RSV-Mega102A-25	a. A.
32	1 1/4"	16	RSV-Mega102A-32	23,10 €
40	1 1/2"	16	RSV-Mega102A-40	a. A.
50	2"	16	RSV-Mega102A-50	46,60 €

Typ RV 600



Rückschlagventil, federbelastet – Edelstahl

Schrägsitz-Y-Form, reduzierter Durchgang

Innengewinde gemäß DIN EN 10226-1 / ISO 7-1; Flansche gemäß DIN EN 1092-1

Nennweite: DN15 – DN50, Rp ½" – Rp 2"

Druckstufe: PN40

Gehäuse: Edelstahl 1.4408

Öffnungsdruck: 0,8 bar

Baulänge: Flansche gemäß DIN EN 558-1, R 1

Nennweite DN	Zoll	Bestellschlüssel	Typ RV 600 Gewinde	Bestellschlüssel	Typ RV 600 Flansch
15	Rp ½"	RSV-RV600-15G	28,70 €	RSV-RV600-15F	272,00 €
20	Rp ¾"	RSV-RV600-20G	38,60 €	RSV-RV600-20F	298,00 €
25	Rp 1"	RSV-RV600-25G	52,70 €	RSV-RV600-25F	315,00 €
32	Rp 1¼"	RSV-RV600-32G	72,90 €	RSV-RV600-32F	366,00 €
40	Rp 1½"	RSV-RV600-40G	89,60 €	RSV-RV600-40F	485,00 €
50	Rp 2"	RSV-RV600-50G	125,00 €	RSV-RV600-50F	559,00 €

Typ M



Rückschlagventil – Edelstahl

Innengewinde

Nennweite: DN20 – DN100, ¾" – 4"; (DN8 – DN15, ½" – ¾" auf Anfrage)

Druckstufe: Arbeitsdruck 16 bar

Gehäuse: Edelstahl 304 / Edelstahl 316 (1.4301 / 1.4401)

Klappe / Feder: Edelstahl 304 / Edelstahl 316 (1.4301 / 1.4401)

Dichtung: Viton; weitere auf Anfrage

Temperatur: max. 90 °C

Nennweite DN	Zoll	Bestellschlüssel	Edelstahl 304	Bestellschlüssel	Edelstahl 316
020	¾"	RSV-M304-020	33,00 €	RSV-M316-020	a. A.
025	1"	RSV-M304-025	36,70 €	RSV-M316-025	a. A.
032	1¼"	RSV-M304-032	49,60 €	RSV-M316-032	111,00 €
040	1½"	RSV-M304-040	58,50 €	RSV-M316-040	a. A.
050	2"	RSV-M304-050	115,00 €	RSV-M316-050	a. A.
065	2 ½"	RSV-M304-065	196,00 €	-	-
080	3"	RSV-M304-080	273,00 €	-	-
100	4"	RSV-M304-100	453,00 €	-	-

Typ CK3M



Rückschlagventil in Muffenausführung – Edelstahl

metallisch dichtend, kompakt, für Dampfanwendungen, Einbau in jeder Lage

Innengewinde gemäß DIN ISO 228-1; ASME / ANSI B1.20.1 (NPT)

Nennweite: DN15, ½"

Druckstufe: PN21, min. Öffnungs-Differenzdruck 0,02 bar

Gehäuse: Edelstahl 1.4308 (A351 Gr.CF8)

Feder: Edelstahl 1.4301 (AISI 304)

Dichtung: metallisch dichtend

Temperatur: 220 °C bei Dampfanwendungen

Baulänge: 55 mm

Bestellschlüssel

Typ CK3M	Preis
RSV-CK3M	221,00 €

DISCO®-Rückschlagventile RK



Zwischenflansch-Rückschlagventil

Ventilbauart mit Schließfeder für beliebige Einbaulage, Kurzbaulänge DIN EN 558-1 R49 (RK49: R52)
Zwischenflansch Einbauarmatur für Flansche (PN6 – PN160)

Standard metallisch dichtend,

Edelstahlfeder (1.4571) (RK44S: Zinnbronze CW452K [2.1020]; RK49: Nimonic 90)

Typ	DN	PN	Temperatur	Gehäuse	Ventilplatte
RK70	DN15-100	PN6	bis 130 °C	Gehäuse Messing CW617N	Ventilplatte PPE
	DN125-200	PN6	bis 130 °C	Gehäuse EN-JL1040	Kegel Polyamid6
RK71	DN15-100	PN16	bis 250 °C	Gehäuse Messing CW617N	Ventilplatte 1.4571
RK41	DN15-100	PN16	bis 250 °C	Gehäuse Messing CW710R	Ventilplatte 1.4571
	DN125-200	PN16	bis 300 °C	Gehäuse EN-JL1040	Kegel 1.4006
RK44	DN15-100	PN16	bis 250 °C	Gehäuse Bronze CC480K-GS	Ventilplatte 1.4571
	DN125-200	PN16	bis 250 °C	Gehäuse EN-JL1040	Kegel CC480K-GS
RK44S	DN15-100	PN16	bis 90 °C	Gehäuse Bronze CC480K-GS	Ventilplatte CC483K-GC
	DN125-200	PN16	bis 90 °C	Gehäuse Bronze CC483K-GC	Kegel CC480K-GS
RK76	DN15-100	PN40	bis 300 °C	Gehäuse Edelstahl 1.4107	Ventilplatte 1.4571
RK49	DN15-65	PN160	bis 550 °C	Gehäuse Edelstahl 1.4581	Ventilplatte 1.4986
	DN80-200	PN160	bis 550 °C	Gehäuse Edelstahl 1.7357	Kegel 1.4923

Nennweite DN	RK70	RK71	RK41	RK44	RK44S	RK76	RK49
015	26,20 €	26,20 €	30,90 €	48,60 €	178,00 €	44,90 €	360,00 €
020	27,10 €	27,10 €	39,30 €	57,00 €	183,00 €	52,40 €	409,00 €
025	30,90 €	30,90 €	46,80 €	65,50 €	188,00 €	58,90 €	518,00 €
032	42,10 €	42,10 €	63,60 €	97,20 €	218,00 €	75,70 €	589,00 €
040	46,80 €	46,80 €	71,10 €	106,00 €	231,00 €	89,80 €	640,00 €
050	56,10 €	56,10 €	87,00 €	136,00 €	248,00 €	106,00 €	755,00 €
065	76,70 €	76,70 €	118,00 €	183,00 €	343,00 €	149,00 €	1.042,00 €
080	117,00 €	117,00 €	153,00 €	227,00 €	424,00 €	175,00 €	1.088,00 €
100	154,00 €	154,00 €	178,00 €	302,00 €	559,00 €	230,00 €	1.376,00 €
125	338,00 €	-	281,00 €	633,00 €	1.707,00 €	-	2.564,00 €
150	401,00 €	-	338,00 €	814,00 €	2.246,00 €	-	2.705,00 €
200	553,00 €	-	487,00 €	1.114,00 €	3.532,00 €	-	4.006,00 €

Aufpreis Dichtung

Nennweite DN	EPDM -40 °C – 150 °C		FPM -25 °C – 200 °C		PTFE -190 °C – 250 °C	
	Bestell-Nr.	Aufpreis	Bestell-Nr.	Aufpreis	Bestell-Nr.	Aufpreis
015	D-G-015EPDM	15,90 €	D-G-015FPM	20,60 €	D-G-015PTFE	32,70 €
020	D-G-020EPDM	15,90 €	D-G-020FPM	20,60 €	D-G-020PTFE	32,70 €
025	D-G-025EPDM	15,90 €	D-G-025FPM	20,60 €	D-G-025PTFE	32,70 €
032	D-G-032EPDM	16,80 €	D-G-032FPM	21,50 €	D-G-032PTFE	36,50 €
040	D-G-040EPDM	16,80 €	D-G-040FPM	21,50 €	D-G-040PTFE	36,50 €
050	D-G-050EPDM	16,80 €	D-G-050FPM	21,50 €	D-G-050PTFE	36,50 €
065	D-G-065EPDM	22,40 €	D-G-065FPM	40,20 €	D-G-065PTFE	60,80 €
080	D-G-080EPDM	27,10 €	D-G-080FPM	51,40 €	D-G-080PTFE	84,20 €
100	D-G-100EPDM	38,30 €	D-G-100FPM	59,80 €	D-G-100PTFE	99,10 €
125	D-G-125EPDM	63,60 €	D-G-125FPM	108,00 €	D-G-125PTFE	183,00 €
150	D-G-150EPDM	81,30 €	D-G-150FPM	137,00 €	D-G-150PTFE	234,00 €
200	D-G-200EPDM	109,00 €	D-G-200FPM	192,00 €	D-G-200PTFE	324,00 €

Bestellschlüssel

RSV-RK - - -

Typ: 70
Typ: 71
Typ: 41
Typ: 44
Typ: 44S
Typ: 76
Typ: 49

Nennweite DN: - -

Standard metallisch dichtend: M
EPDM: E
FPM: F
PTFE: P

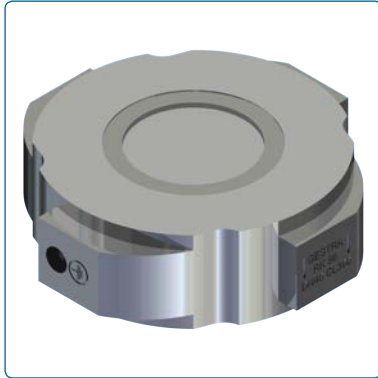
Lieferbare Ausführungen

Typ	Sitzdichtung				Schließfeder				
	metallisch	EPDM	FPM	PTFE	ohne	1.4571	Nimonic 90	2.1020	Sonder
RK70	kunststoff	-	-	-	-	x	-	-	-
RK71	x	RK41 verwenden	-	RK86	o	x	-	-	o
RK41	x	o	o	-	o	x	-	-	o
RK44	x	o	o	-	o	x	-	-	o
RK44S	x	o	o	-	o	o	-	x	-
RK76	x	o	o	o	o	x	o	-	o
RK49*	x	-	-	-	o	-	x	-	-

X – Standard; O – Optional

* Erdungsanschluss optional

DISCO®-Rückschlagventil RK 86



Zwischenflansch-Rückschlagventil – Chrom- / Edelstahl

Ventilbauart mit Schließfeder für beliebige Einbaulage, Kurzbaulänge DIN EN
Zwischenflansch Einbauarmatur für Flansche (PN10 / 16 / 25 / 40)

Standard metallisch dichtend mit Erdungsanschluss, Edelstahlfeder (1.4571)

Einsatz als Schwerkraftumlaufsperr, Kurzschlussperre, Rückflusssperre, Vakuumbrecher, Ansaugfußventil oder Überströmventil.

RK 86A besonders geeignet für tiefe Temperaturen, aggressive Medien, Kesselspeisewasserleitungen und andere industrielle Anwendungen.

Zulassung / Zertifikate (z. T. gegen Aufpreis):

Prüfbescheinigung nach EN 10204-2.1; -2.2; -3.1; -3.2

DGRL 97/23/EG Anhang I, erfüllt Sicherheitsanforderungen für Fluide Gruppe 1 und 2

ATEX 94/9/EG, Einsatz in explosionsgefährdeten Bereichen der GII, Kat. 2/3 (Zone 1+21 / 2+22)



Nennweite: DN15 – DN200

Druckstufe: PN40; Flansche PN10 / PN16 / PN25 / PN40, ASME auf Anfrage

Gehäuse: RK 86: DN15 – 100 1.4317, DN125-200 1.0619; RK 86A 1.4408

Kegel / Ventilteller: DN15 – DN100 Ventilteller (1.4571)

DN125 – DN 200 Kegel (RK 86 1.4006, RK 86A 1.4404)

Dichtung: Standard metallisch dichtend; EPDM, FPM, PTFE Aufpreis

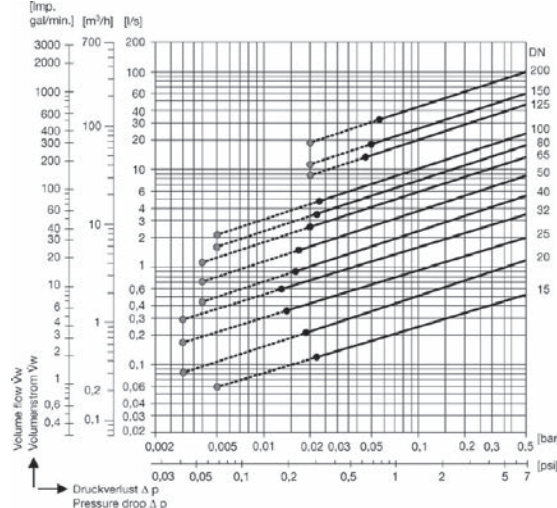
Temperatur: RK 86: -10 °C – 350 °C; RK 86 A: -200 °C – 550 °C; ab 300 °C spezielle Feder

Baulänge: EN 558-1 R49 Zwischenflansch

Optional: Feder mit unterschiedlichen Schließkräften

Nennweite DN	metallisch dichtend		Aufpreis Dichtung		
	RK 86	RK 86 A	EPDM -40 °C – 150 °C	FPM -25 °C – 200 °C	PTFE -190 °C – 250 °C
015	62,60 €	96,30 €	15,90 €	20,60 €	32,70 €
020	74,80 €	114,00 €	15,90 €	20,60 €	32,70 €
025	95,40 €	125,00 €	15,90 €	20,60 €	32,70 €
032	119,00 €	160,00 €	16,80 €	21,50 €	36,50 €
040	127,00 €	185,00 €	16,80 €	21,50 €	36,50 €
050	160,00 €	210,00 €	16,80 €	21,50 €	36,50 €
065	250,00 €	335,00 €	22,40 €	40,20 €	60,80 €
080	352,00 €	386,00 €	27,10 €	51,40 €	84,20 €
100	460,00 €	537,00 €	38,30 €	59,80 €	99,10 €
125	546,00 €	986,00 €	63,60 €	108,00 €	183,00 €
150	687,00 €	1.106,00 €	81,30 €	137,00 €	234,00 €
200	943,00 €	1.815,00 €	109,00 €	192,00 €	324,00 €

Durchflussdiagramm



Bitte beachten Sie

Das Rückschlagventil muss so ausgelegt werden, dass der minimale Volumenstrom den Ventilteller in Offenstellung hält (siehe Druckverlustdiagramm „Vollöffnung/stabiler Bereich“).

Schwingungsfähige Systeme, z. B. Anlagen mit Verdichtern, erfordern u. U. Spezialausführungen der Rückschlagventile. Bei Bestellungen ausdrücklich auf derartige Einsatzfälle hinweisen und möglichst genaue Betriebsdaten angeben.

Bestellschlüssel

RSV-RK86-

Edelstahlvariante: A
Nennweite DN:
Standard metallisch dichtend: M
EPDM: E
FPM: F
PTFE: P
Flansch PN:

Varianten auf Anfrage

Auf Wunsch liefern wir auch Flansche / NPT-Gewinde nach ASME B16.5 / B16.11

Typ 802



Zwischenflansch-Rückschlagventil

Ventilbauart mit Schließfeder für beliebige Einbaulage, metallisch dichtend, Durchgangsform
Zwischenflansch Einbauarmatur für Flansche gemäß DIN EN 1092-2 / -3 (PN 16)

Einbaulage beliebig, erzeugt keine Druckschläge, geringer Druckverlust

Schließsystem: Scheibe mit parabolischem Rand und Rückholfeder (DN 32 bis 100)
achsialer Führung und Rückholfeder (DN 125 bis 200)

Zulassung / Zertifikate (z. T. gegen Aufpreis):

DGRL 97/23/CE

ACS

Nennweite: DN32 – DN200

Druckstufe: max. PN16

Gehäuse: entzinkungsfreies Messing (DN32 – DN50)

Grauguss EN-GJL-250, außen Epoxy-Beschichtung (DN65 – DN100)

Sphäroguss EN-GJL-250, außen Epoxy-Beschichtung (DN125 – DN200)

Scheibe: Edelstahl 1.4401 (DN32 – DN100)

Grauguss EN-GJL-250 (DN125 – DN200)

Sitz (Dichtung): metallisch dichtend

Feder: Edelstahl 1.4310

Temperatur: -10 °C – +100 °C; bis DN50: +200 °C

Medien: klare Flüssigkeiten

Baulänge: siehe Tabelle

Nennweite DN	Baulänge [mm]	Gewicht [kg]	Bestellschlüssel	Preis
032	28	0,35	RK-802-032	66,60 €
040	31,5	0,52	RK-802-040	67,60 €
050	40	0,73	RK-802-050	69,40 €
065	46	1,52	RK-802-065	85,30 €
080	50	2,17	RK-802-080	113,00 €
100	60	3,35	RK-802-100	161,00 €
125	90	8,55	RK-802-125	230,00 €
150	106	12,70	RK-802-150	315,00 €
200	140	23,40	RK-802-200	530,00 €

Typ 812 / 812 X



Zwischenflansch-Rückschlagventil

Ventilbauart mit Schließfeder für beliebige Einbaulage, metallisch dichtend, Durchgangsform
Zwischenflansch Einbauarmatur für Flansche gemäß DIN EN 1092-1 (PN 40)

Einbaulage beliebig, erzeugt keine Druckschläge, geringer Druckverlust

Schließsystem: Scheibe mit parabolischem Rand und Rückholfeder (DN 15 bis 100)

achsialer Führung und Rückholfeder (DN 125 bis 200)

816 X besonders geeignet für tiefe Temperaturen, aggressive Medien, Kesselspeisewasserleitungen und andere industrielle Anwendungen.

Zulassung / Zertifikate (z. T. gegen Aufpreis):

DGRL 97/23/CE

ACS

Typ 812: Gehäuse AISI 304 (DN15-65; 125-200), AISI 316L (DN80-100)

Scheibe AISI 316L (DN15-100), AISI 304 (DN 125-200); Feder AISI 302

Typ 812 X: Gehäuse, Scheibe und Feder aus AISI 316L

Nennweite: DN15 – DN200

Druckstufe: PN40 (DN200 PN16 auf Anfrage)

Sitz (Dichtung): metallisch dichtend

Temperatur: **Typ 812:** -10 °C – +350 °C

Typ 812 X: -50 °C – +350 °C

Medien: klare Flüssigkeiten, Typ 812 X: zusätzlich Dampf und chemische Anwendungen

Baulänge: siehe Tabelle

Optional: mit anti-statischem Kupferdraht, ATEX-Variante

Nennweite DN	Baulänge [mm]	Bestellschlüssel	Typ 812 PN40	Bestellschlüssel	Typ 812 X PN40
015	16	RK-812-015	61,00 €	RK-812X-015	98,80 €
020	19	RK-812-020	63,40 €	RK-812X-020	124,00 €
025	22	RK-812-025	71,40 €	RK-812X-025	128,00 €
032	28	RK-812-032	92,70 €	RK-812X-032	143,00 €
040	31,5	RK-812-040	97,50 €	RK-812X-040	146,00 €
050	40	RK-812-050	123,00 €	RK-812X-050	198,00 €
065	46	RK-812-065	191,00 €	RK-812X-065	244,00 €
080	50	RK-812-080	359,00 €	RK-812X-080	412,00 €
100	60	RK-812-100	451,00 €	RK-812X-100	512,00 €
125	90	RK-812-125	922,00 €	RK-812X-125	1.161,00 €
150	106	RK-812-150	1.419,00 €	RK-812X-150	1.463,00 €
200	140	RK-812-200	2.292,00 €	RK-812X-200	3.000,00 €



KUGELHÄHNE
ab Seite 145

Typ DCV



Platten-Rückschlagventil – Gussbronze / Edelstahl

metallisch dichtend, wartungsfrei, mit angegossenem Universal-Zentrierbund
Zwischenflansch-Ausführung gemäß DIN EN 1092-3

für schwingungsfähige Systeme mit stark pulsierenden Volumenströmen in der Energie- und
Prozesstechnik, Einbaulage beliebig

Zulassungen:
DGRL 97/23/EG für Anwendungen Fluide Gruppe 1 und 2

- Nennweite:** DN15 – DN100
Druckstufe: PN16 / PN40
Gehäuse: Gussbronze 2.1050 (Typ DCV1)
 ferritischer Edelstahl 1.4313 (Typ DCV2)
 austenitischer Edelstahl 1.4581 (Typ DCV3)
Dichtung: metallisch dichtend
Feder: austenitischer Edelstahl 1.4404, weitere auf Anfrage
Temperatur: -198 °C – +250 °C (Typ DCV1), -10 °C – +300 °C (Typ DCV2 / -3);
 andere Temperaturbereiche durch unterschiedliche Federn / Dichtungen
Medien: Dämpfe, Gase und Flüssigkeiten
Baulänge: EN 558-1 R49
Optional: ohne / verstärkter bzw. Hochtemperatur-Feder; EPDM / Viton Dichtungen

Bestellschlüssel

RSV-DCV _ - _ _ _
 Typ DCV 1 – 3: _ _
 Nennweite DN: _ _ _

Nennweite DN	K _{v6} [m³/h]	Gewicht [kg]	Typ DCV1 PN16	Typ DCV2 PN40	Typ DCV3 PN40
015	4,4	0,13	40,90 €	58,80 €	85,70 €
020	6,8	0,19	50,80 €	74,40 €	103,00 €
025	10,8	0,32	58,80 €	91,40 €	114,00 €
032	17,0	0,55	88,90 €	115,00 €	143,00 €
040	26,0	0,74	95,50 €	126,00 €	167,00 €
050	43,0	1,25	127,00 €	158,00 €	187,00 €
065	60,0	1,87	186,00 €	246,00 €	299,00 €
080	80,0	2,42	228,00 €	343,00 €	345,00 €
100	113,0	3,81	308,00 €	432,00 €	477,00 €

FILTERBAU

Produkte „Made in Germany“





BOA®-R



Wartungsfreies Flanschen-Rückschlagventil – Grauguss / Sphäroguss

Durchgangsform, metallisch dichtend, Ventilbauart mit federbelastetem Kegel

Flansche gemäß DIN EN 1092-2 Typ 21, Dichtleiste Form B

Vollöffnung / stabiler Bereich bei Differenzdruck Δp bar – 0,35 bar (Strömungsgeschwindigkeit $v > 4$ m/s)
Durchgangs- oder Eckform (auf Anfrage)

Zulassung / Zertifikate (z. T. gegen Aufpreis):

ATEX 94/9/EG, Einsatz in explosionsgefährdeten Bereichen der GII, Kat. 2/3 (Zone 1+21 / 2+22)

DGRL 97/23/EG Anhang I, erfüllt Sicherheitsanforderungen für Fluide Gruppe 1 und 2

Baumustergeprüft nach den Vorschriften des Germanischen Lloyd.

Nennweite: DN15 – DN350

Druckstufen: PN6, PN16

Gehäuse: Grauguss EN-GJL-250 (JL 1040, alt: GG-25)

Sphäroguss GJS-400-18-LT (JS 1025, alt: GGG 40.3)

Temperatur: -10 °C – +300 °C, Sphäroguss bis 350 °C

Baulänge: DIN EN 558 - 1 FTF 1

Einsatzgebiet: Warmwasser- / Heißwasser-Heizungsanlagen, Wärmeübertragungsanlagen, Allgemeine Dampfpanwendungen in Gebäudetechnik und Industrie

Optional: andere Flanschbearbeitung, Öl- und Fettfrei, Einzelverpackung

Druck-Temperatur-Tabelle [P in bar, T in °C]

P	T	150	180	200	230
6		5,4	5,0	4,8	4,4
16*		14,4	13,4	12,8	11,8
16**		15,5	-	14,7	-

P	T	250	300	350
6		4,2	3,6	-
16*		11,2	9,6	-
16**		13,9	12,8	11,2

*Grauguss; **Sphäroguss

Mindestöffnungsdrücke in mbar:

DN	15 – 50	65 – 100	200 – 350
mit Feder	250	200	150
ohne Feder	25	16	22

Nennweite DN	Gewicht ca. [kg]	Grauguss		Sphäroguss
		PN6	PN16	PN16
015	2,3	111,00 €	116,00 €	173,00 €
020	3,5		127,00 €	204,00 €
025	4,0		149,00 €	225,00 €
032	6,9		173,00 €	284,00 €
040	8,0		193,00 €	303,00 €
050	10,5		234,00 €	379,00 €
065	16,8		324,00 €	488,00 €
080	22,0		411,00 €	592,00 €
100	32,5		544,00 €	795,00 €
125	52,0		841,00 €	1.195,00 €
150	72,0		1.073,00 €	1.559,00 €
200	123,0		2.471,00 €	3.580,00 €
250	200,0	-	4.253,00 €	6.172,00 €
300	310,0	-	6.225,00 €	9.051,00 €
350	357,0	-	-	10.716,00 €

Einbauhinweise

- Strömungsrichtung und aufgegossenen Durchflusspfeil beachten.
- Zum Öffnen ist ein Mindestdruck erforderlich. Wird dieser nicht erreicht, so kann die eingebaute Schließfeder entfernt werden. Ohne Schließfeder Einbau nur stehend in waagrechte Leitung.

Bestellschlüssel

RSV-BOA-R-
 Nennweite DN:
 Grauguss: JL
 Sphäroguss: JS
 Druckstufe PN6: 06
 Druckstufe PN16: 16

Typ 418 / 408



CE

Kugel-Rückflussverhinderer – Sphäroguss

korrosionsbeständig, robust, geringer Druckverlust
Flansche gemäß DIN EN

Einbau vertikal aufsteigend und horizontal (Raum für Kugel oberhalb der Achse des Ventils)

Zulassungen:
DGRL 97/23/CE

Nennweite: DN50 – DN350
Druckstufe: PN10/16
Gehäuse: Sphäroguss EN-GJS-400-15 (EN-JS1030, alt: GGG-40), weitere auf Anfrage
Dichtung: NBR, weitere auf Anfrage
Kugel: NBR-ummantelte Kugel; DN50 – 100 Aluminium, DN125 – DN350 Grauguss
Temperatur: -10 °C – +80 °C
Medien: Flüssigkeiten, viskose Flüssigkeiten, Gas, dickflüssige Medien
Baulänge: gemäß EN 558-1 R48

Nennweite DN	Druckstufe PN	Baulänge [mm]	Gewicht [kg]	Bestellschlüssel	Preis
050	10/16	200	5,5	RSV-418-050	132,00 €
065	10/16	240	9,1	RSV-418-065	145,00 €
080	10/16	260	13,3	RSV-418-080	208,00 €
100	10/16	300	20,9	RSV-418-100	268,00 €
125	10/16	350	27,5	RSV-418-125	401,00 €
150	10/16	400	35,7	RSV-418-150	530,00 €
200	10	500	63,7	RSV-418-200	838,00 €
250	10	600*	128,9	RSV-408-250*	2.026,00 €
300	10	700*	220,1	RSV-408-300*	3.485,00 €
350	10	875*	345,6	RSV-408-350*	6.301,00 €

* nur Typ 408

Typ 508



CE

Kugel-Rückflussverhinderer – Grauguss

korrosionsbeständig, robust, geringer Druckverlust
Innengewinde gemäß DIN EN 228-1

Einbau vertikal aufsteigend und horizontal (Raum für Kugel oberhalb der Achse des Ventils)

Zulassungen:
DGRL 97/23/CE

Nennweite: DN25 – DN65, G 1" – G 2½"
Druckstufe: PN10
Gehäuse: Grauguss EN-GL-250 (EN-JL1040, alt: GG-25) außen Epoxy
Dichtung: NBR
Kugel: Thermodur
Temperatur: -10 °C – +80 °C
Medien: Flüssigkeiten, viskose Flüssigkeiten, Gas, dickflüssige Medien
Baulänge: siehe Tabelle

Nennweite DN	Zoll	Baulänge [mm]	Gewicht [kg]	Bestellschlüssel	Preis
25	G 1"	114	1,3	RSV-508-25	60,70 €
32	G 1¼"	132	1,9	RSV-508-32	62,50 €
40	G 1½"	145	2,5	RSV-508-40	72,80 €
50	G 2"	173,5	3,5	RSV-508-50	95,20 €
65	G 2½"	200	5,9	RSV-508-65	151,00 €

BOACHEM-RXA®



Flanschen-Rückschlagventil – Edelstahl

Durchgangsform mit geradem Oberteil, Rückschlagkegel mit Schließfeder
Flansche gemäß DIN EN 1092-1, Dichtleiste Form B1

beidseitig gekammerte Deckeldichtung, Serienmäßige Schließfeder,
hochwertig geläppte Ventilsitzflächen

Zulassung / Zertifikate (z. T. gegen Aufpreis):

ATEX 94/9/EG, Einsatz in explosionsgefährdeten Bereichen der GII, Kat. 2/3 (Zone 1+21 / 2+22)
DGRL 97/23/EG Anhang I, erfüllt Sicherheitsanforderungen für Fluide Gruppe 1 und 2



Nennweite: DN15 – DN300
Druckstufen: PN10 – PN40
Gehäuse: Edelstahl CrNiMo 19-11-2 (1.4408)
Temperatur: -10 °C – +400 °C
Baulänge: DIN EN 558 - 1 FTF 1
Einsatzgebiet: Lebensmittel- und Getränkeindustrie, Petrochemische Industrie, Verfahrenstechnik, Zuckerindustrie

Druck-Temperatur-Tabelle [P in bar, T in °C]

P	T	20	100	150	200
10	10	10	9	8,4	
16	16	16	14,5	13,4	
25	25	25	22,7	21	
40	40	40	36,3	33,7	

P	T	250	300	350	400
10	7,9	7,4	7,1	6,8	
16	12,7	11,8	11,4	10,9	
25	19,8	18,5	17,8	17,1	
40	31,8	29,7	28,5	27,4	

Differenzdrücke in [bar]:

DN	10 – 50	65 – 200
mit Feder	0,15	0,07

Nennweite DN	PN10	PN16	PN25	PN40
015	285,00 €	285,00 €	285,00 €	285,00 €
020	342,00 €	342,00 €	342,00 €	342,00 €
025	456,00 €	456,00 €	456,00 €	456,00 €
032	570,00 €	570,00 €	570,00 €	570,00 €
040	684,00 €	684,00 €	684,00 €	684,00 €
050	912,00 €	912,00 €	912,00 €	912,00 €
065	1.311,00 €	1.311,00 €	1.377,00 €	1.377,00 €
080	1.539,00 €	1.539,00 €	1.616,00 €	1.616,00 €
100	2.337,00 €	2.337,00 €	2.454,00 €	2.454,00 €
125	2.863,00 €	2.863,00 €	3.078,00 €	3.078,00 €
150	3.976,00 €	3.976,00 €	4.200,00 €	4.200,00 €
200	8.800,00 €	8.800,00 €	9.463,00 €	9.936,00 €
250	-	14.155,00 €	15.221,00 €	15.982,00 €
300	-	22.266,00 €	23.942,00 €	25.139,00 €

Einbauhinweise

- Rückschlagventile werden grundsätzlich so eingebaut, dass das Durchflussmedium unter dem Kegel ein- und über dem Kegel austritt.

Varianten auf Anfrage

Bitte wenden Sie sich an unser Serviceteam: +49 (0) 34956 3996-0, und lassen Sie sich ein Individuelles Angebot machen.

- Öl- und fettfrei
- Dichtring kammprofilert (Auflage: PTFE)
- Einsatz bis -60 °C
- Heizmantel aus 1.4541/1.4301 bzw. 1.4571/1.4404
- Andere Flanscbearbeitung

Bestellschlüssel

RSV-RXA- -
Nennweite DN:
Druckstufe PN: